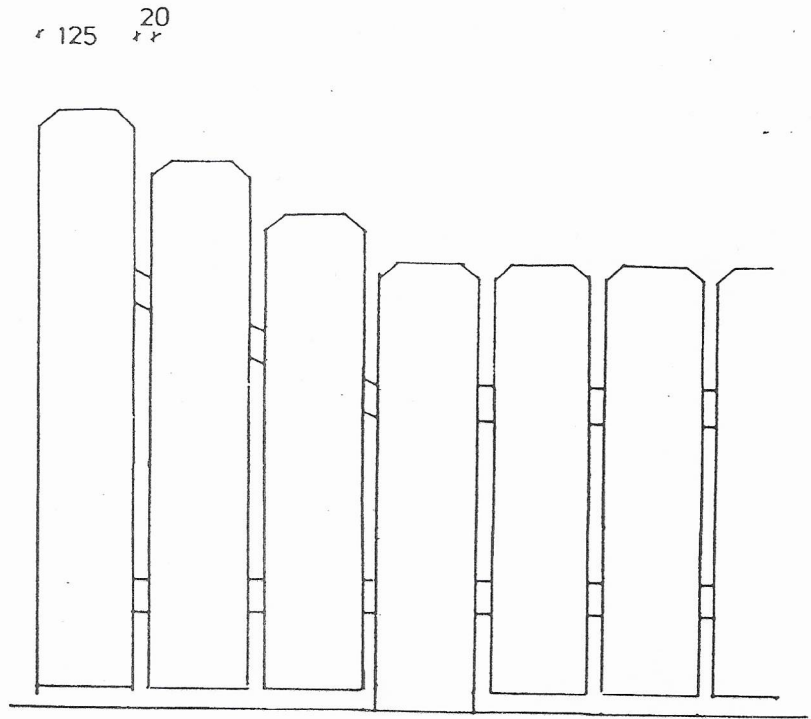
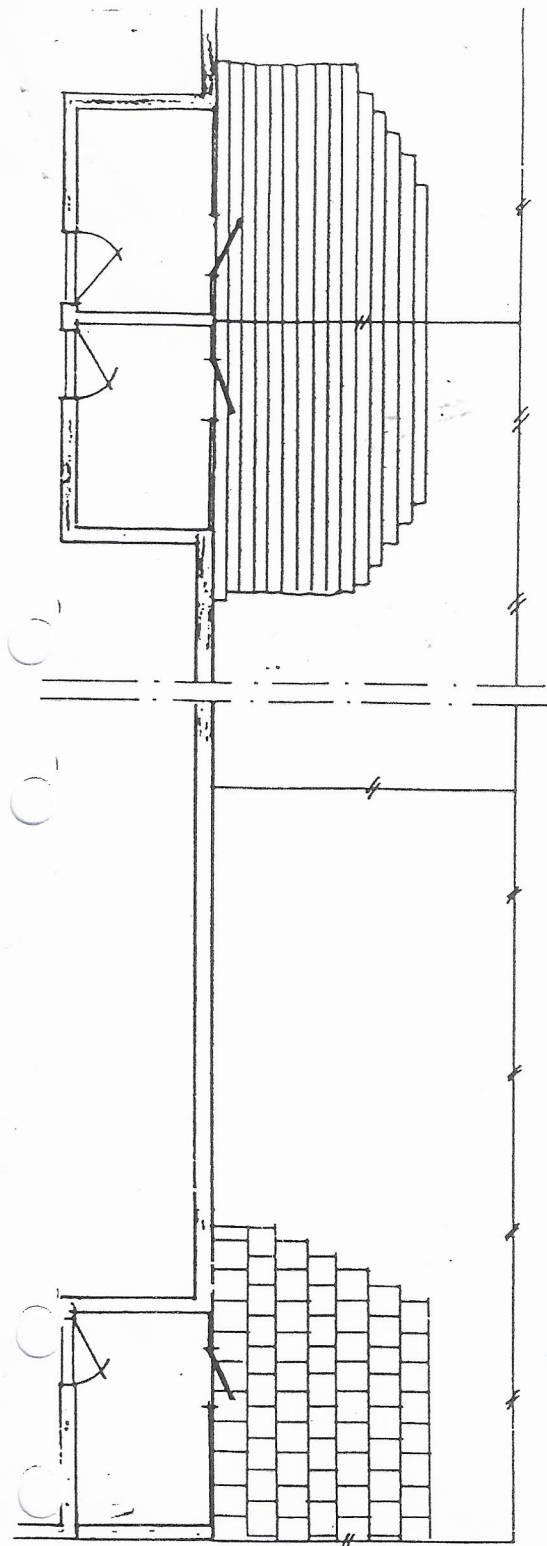


Nyttjandeavtal för uteplats för lägenheter på bottenvåningen mot baksidan inom L-18 Järdalavägen 4-26.

1. Enhetligt staket på huskroppen enligt ritning.
2. Uteplatsen får vara högst 4 meter från vägg, följa fasaden till halva trapphusets längd, mellan fönstren. Se bifogad ritning.
3. Lägenhetsinnehavaren svarar för alla kostnader vid anläggning och borttagande av uteplatsen.
4. Avvikelse från ovanstående regler måste godkännas av styrelsen.

Brukande

1. Uteplatsen ska hållas i gott skick. Om skötsel ej är tillfredsställande kan boende åläggas att ta bort uteplatsen.
2. Det åligger den boende att klippa gräset, även på utsidan, där fastighetsskötarens gräsklippare ej kommer åt.
3. Man får inte gräva inom 50 cm från husvägg (frostmatta). Växter med djupgående rötter får inte planteras närmare än 1m från husvägg. Plantering får endast ske på upphöjd rabatt (tillförd jord).
4. Minst 2/3 av uteplatsen ska vara gräsmatta. Ändringar ska godkännas av styrelsen. Träd och buskar får ha max höjd 1,50m. Inga buskar får planteras utanför staketet.
5. Torkvinda och torkställning är förbjudet på uteplatsen. Grill är tillåtet men ta hänsyn till grannar.
6. Bevattningsmedel med vattenspridare är förbjudet.
7. Uppställning av cyklar, mopeder och liknande på eller utanför uteplatsen är förbjudet.
8. Uteplatsen disponeras med hänsyn till övriga grannar. Störande samtal lekar m.m. får ej ske mellan kl. 22:00-8:00.

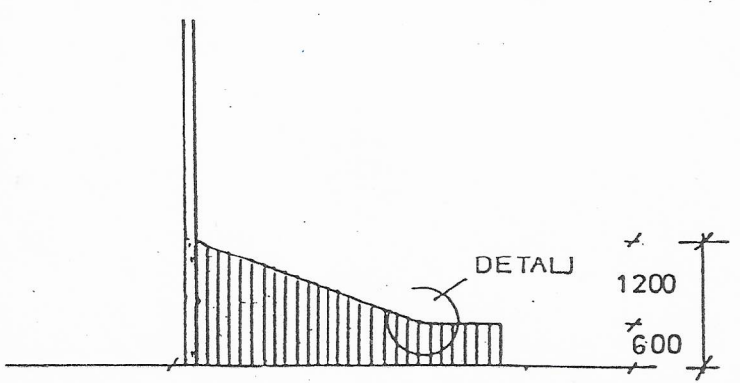


DETALJ SKALA 1:10

10000

PLAN SKALA 1:400

4000
1500 1500 1000



FÖRSLAG TILL EGNA UTEPLATSER
 EKHOLMEN LINKÖPINGSBUS 18
 AB SVENSK TRÄDGÅRD. 8/5-84
 YW

1800 MM

Nyttjandeavtal för uteplats inom L-18 Järdalavägen 4-26

**Avtalet gäller tillsvidare med ömsesidig
uppsägningstid på 1 månad.**

Lägenhetsinnehavare:

Lägenhetsnummer:

Jag/vi har tagit del av gällande föreskrifter

Datum: /

Lägenhetsinnehavare

Styrelse representant